



FUNCIONES

Nombre: _____

1. Indica el dominio de la función $f(x) = \frac{\sqrt{x^2 - 3x - 4}}{x - 6}$

2. Realiza el estudio completo de las de las siguientes funciones:

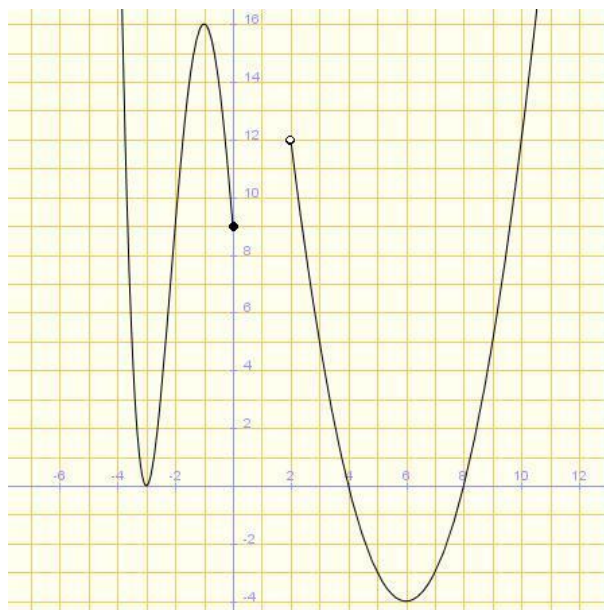
a) $f_1(x) = -x^2 - 2x + 3$

b) $f_2(x) = \frac{3x - 5}{x - 2}$

3. Representa la siguiente función a trozos:

$$f(x) = \begin{cases} x^2 + 2x + 1 & \text{si } x \leq 0 \\ 1 & \text{si } 0 < x < 4 \\ x - 3 & \text{si } x \geq 4 \end{cases}$$

4. Estudia las características de la siguiente función:



5. Esboza las siguientes funciones:

a) $f_1(x) = e^x$

b) $f_2(x) = 2^{-x}$

c) $f_3(x) = \log_3 x$

Indica dominio, puntos de corte, monotonía, asíntotas y recorrido.

Pregunta	1	2	3	4	5
Puntuación	1	4	2	1'5	1'5